

Beltseal



CARINSKI KOD: 4006 9000

KOMPONENTE: Jednokomponentna

IZGLED: Gasket

DOSTUPNE BOJE: Blu

PAKIRANJA I DIMENZIJE: Beltseal 70/90: 1 x (Scatola 180 pz.) - Beltseal 110/125: 1 x (Scatola 180 pz.) - Beltseal 160/200: 1 x (Scatola 180 pz.)

DOPUŠTENE PODLOGE

Beton - Montažni beton - Plastic - Steel

METODE PRIMJENE

Applicazione manuale

OSNOVNE ZNAČAJKE

⊕ Hydroexpansive product: 250 - 300 %

🕒 Rok trajanja: 24 mjeseci

🌡 Temperatura na kojoj se upotrebljava: -20 / +75 °C

TEHNIČKE SPECIFIKACIJE

Longitudinal elongation at break **>350 %**

Resistance to water pressure **5 bar**

Shore A
Hardness **35**

Density **1.22 +/- 0.03 g/cm³**

Alkali-resistant material

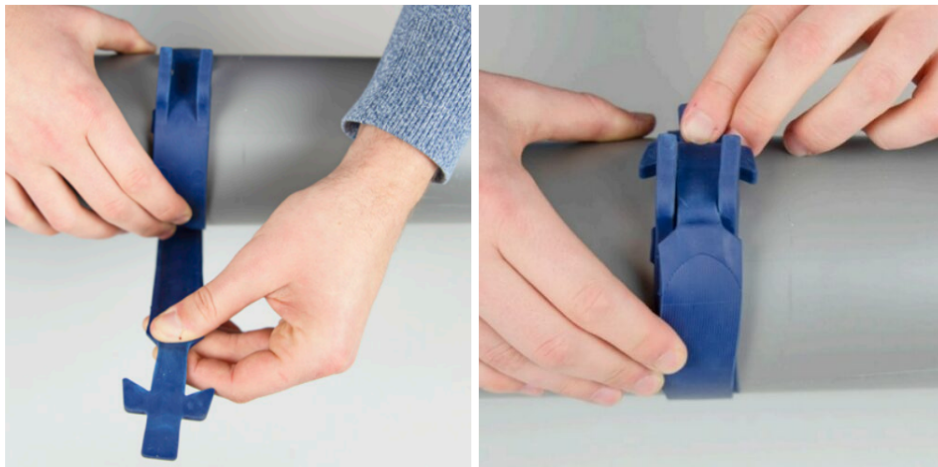
Tensile strength **>1.5 MPa**



SKLADIŠTENJE I ČUVANJE

Čuvati proizvod u originalnom pakiranju, u dobro prozračenom i suhom prostoru, izbjegavajući mraz i izravno sunčevo svjetlo. Neprimjereno skladištenje proizvoda može imati za posljedicu gubitak reološkog svojstva. Zaštititi proizvod od vlage zraka.

FOTOGALERIJA



UPOZORENJA I MJERE OPREZA

Tehnički podaci i podaci o učincima navedeni u ovom dokumentu rezultat su laboratorijskog ispitivanja provedenog u kontroliranom okruženju te mogu pokazivati znatno drugačije rezultate od onih dobivenih pod drugačijim uvjetima na terenu. Nužno je provesti prethodne testove u stvarnim uvjetima primjene.

Korisnik je obavezan provjeriti Tehničke listove sa sigurnosnim podacima i obratiti pozornost na podatke o fizikalno-kemijskim svojstvima, zatim toksikološke podatke, upozorenja i druge korisne informacije kao one o sigurnom transport, uporabi i odlaganju proizvoda i ambalaže. U tekstu se također podsjeća da se proizvod i ambalaža ni u kom slučaju ne smije odlagati u okoliš.

