






## Consilex IMC



**CARINSKI KOD:** 3824 9970  
**KOMPONENTE:** Jednokomponentna  
**IZGLED:** Tekućina  
**DOSTUPNE BOJE:** Trasparente  
**PAKIRANJA I DIMENZIJE:** Plastična kanta 25 kg - Cisternetta 1000 kg

### OSNOVNE ZNAČAJKE

-  Gustoća: 1.10 kg/dm<sup>3</sup>
-  Rok trajanja: 6 mjeseci
-  Use wearing protective gloves

-  Miješa se s vodom: 1:15 \_
-  Use wearing protective glasses

### TEHNIČKE SPECIFIKACIJE

Flash-point > 60 °C

Active substance **60 - 65 %**

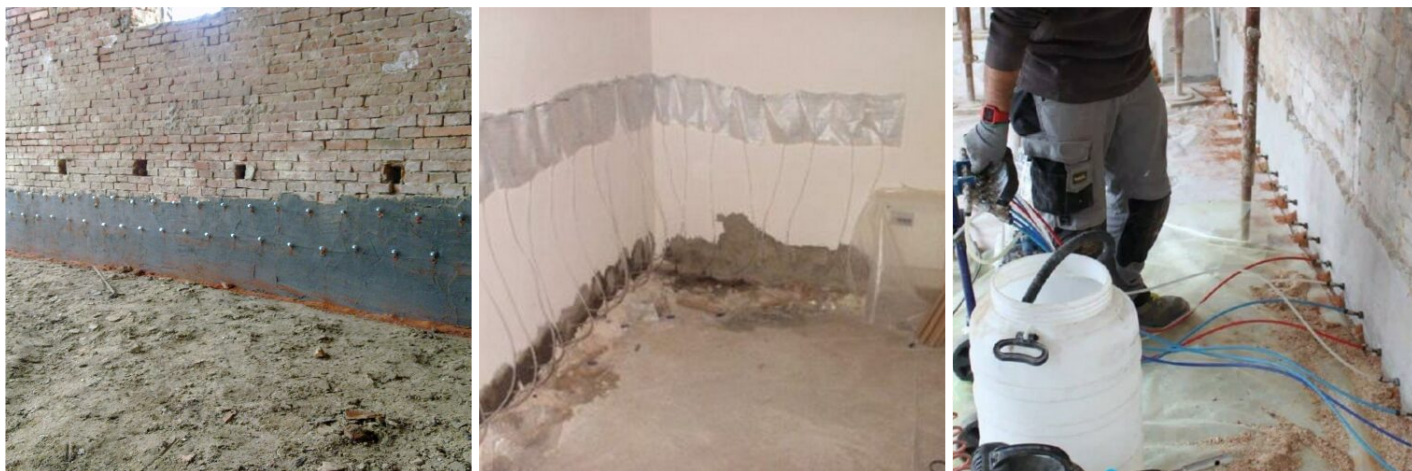
pH **3 - 5.5**

### SKLADIŠTENJE I ČUVANJE

Čuvati proizvod u originalnom pakiranju, u dobro prozračenom i suhom prostoru, izbjegavajući mraz i izravno sunčevo svjetlo. Neprimjereno skladištenje proizvoda može imati za posljedicu gubitak reološkog svojstva



## FOTOGALERIJA



## UPOZORENJA I MJERE OPREZA

Tehnički podaci i podaci o učincima navedeni u ovom dokumentu rezultat su laboratorijskog ispitivanja provedenog u kontroliranom okruženju te mogu pokazivati znatno drugačije rezultate od onih dobivenih pod drugačijim uvjetima na terenu. Nužno je provesti prethodne testove u stvarnim uvjetima primjene.

Korisnik je obavezan provjeriti Tehničke listove sa sigurnosnim podacima i obratiti pozornost na podatke o fizikalno-kemijskim svojstvima, zatim toksikološke podatke, upozorenja i druge korisne informacije kao one o sigurnom transport, uporabi i odlaganju proizvoda i ambalaže. U tekstu se također podsjeća da se proizvod i ambalaža ni u kom slučaju ne smije odlagati u okoliš.

