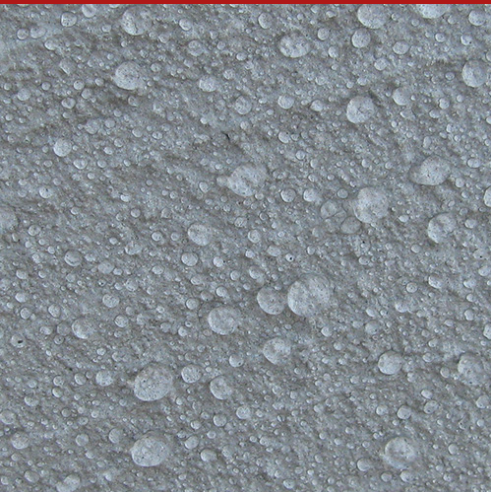


## Consilex No-Stain



**CARINSKI KOD:**

**KOMPONENTE:** Jednokomponentna

**IZGLED:** Tekućina

**DOSTUPNE BOJE:** Trasparente tendente al giallo paglierino

**PAKIRANJA I DIMENZIJE:** Plastična kanta 5 kg - Plastična kanta 25 kg

### DOPUŠTENE PODLOGE

Beton - Montažni beton - Drywall - Mješoviti zidovi (opeka i kamen) - Brickworks - Kameni zidovi - Porphyry and natural stones




### METODE PRIMJENE



Četka - Raspršivač

### ČIŠĆENJE ALATA

Nitro thinner

### OSNOVNE ZNAČAJKE

-  Gustoća: 0.95 kg/l
-  Solvent-based product
-  Use wearing protective gloves

-  Rok trajanja: 12 mjeseci
-  Use wearing protective glasses

### SKLADIŠTENJE I ČUVANJE

Čuvati proizvod u originalnom pakiranju, u dobro prozračenom i suhom prostoru, izbjegavajući mraz i izravno sunčevo svjetlo. Neprimjereno skladištenje proizvoda može imati za posljedicu gubitak reološkog svojstva. Opened containers must be used immediately.



## FOTOGALERIJA



## UPOZORENJA I MJERE OPREZA

Tehnički podaci i podaci o učincima navedeni u ovom dokumentu rezultat su laboratorijskog ispitivanja provedenog u kontroliranom okruženju te mogu pokazivati znatno drugačije rezultate od onih dobivenih pod drugačijim uvjetima na terenu. Nužno je provesti prethodne testove u stvarnim uvjetima primjene.

Korisnik je obavezan provjeriti Tehničke listove sa sigurnosnim podacima i obratiti pozornost na podatke o fizikalno-kemijskim svojstvima, zatim toksikološke podatke, upozorenja i druge korisne informacije kao one o sigurnom transport, uporabi i odlaganju proizvoda i ambalaže. U tekstu se također podsjeća da se proizvod i ambalaža ni u kom slučaju ne smije odlagati u okoliš.

