

## Consilex San



**CARINSKI KOD:** 3824 9970

**KOMPONENTE:** Jednokomponentna

**IZGLED:** Tekućina

**DOSTUPNE BOJE:** Trasparente

**PAKIRANJA I DIMENZIJE:** Plastična kanta 5 kg - Plastična kanta 10 kg - Plastična kanta 25 kg - Cisternetta 1000 kg

### DOPUŠTENE PODLOGE

Žbuka (gips) - Beton - Montažni beton - Vlknasti cement


### METODE PRIMJENE

Raspršivač - Nebulizzazione airless a bassa pressione


### ČIŠĆENJE ALATA


Voda


### OSNOVNE ZNAČAJKE

 Bez otapala

 Nije zapaljivo

 Temperatura na kojoj se upotrebljava: +5 / +35 °C

 Gustoća: 1.02 kg/dm<sup>3</sup>

 Rok trajanja: 12 mjeseci

### TEHNIČKE SPECIFIKACIJE

Active substance > **25 %**

Depth of penetration **2-6 mm**

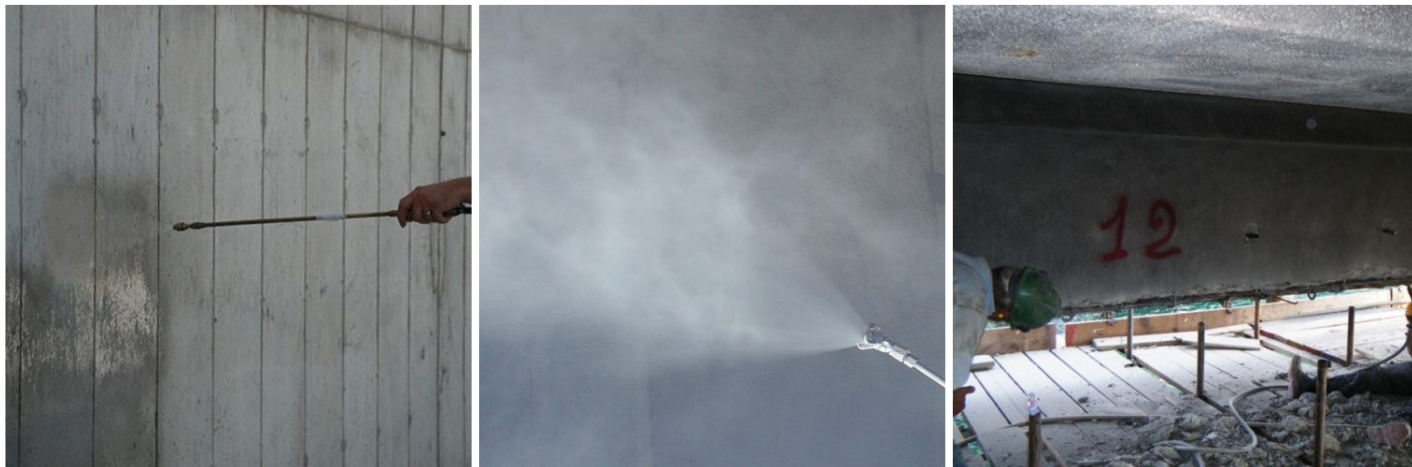
pH **12**



## SKLADIŠTENJE I ČUVANJE

Protect from freezing. Čuvati proizvod u originalnom pakiranju, u dobro prozračenom i suhom prostoru, izbjegavajući mraz i izravno sunčevo svjetlo. Zaštititi proizvod od vlage zraka.

## FOTOGALERIJA



## UPOZORENJA I MJERE OPREZA

Tehnički podaci i podaci o učincima navedeni u ovom dokumentu rezultat su laboratorijskog ispitivanja provedenog u kontroliranom okruženju te mogu pokazivati znatno drugačije rezultate od onih dobivenih pod drugačijim uvjetima na terenu. Nužno je provesti prethodne testove u stvarnim uvjetima primjene.

Korisnik je obavezan provjeriti Tehničke listove sa sigurnosnim podacima i obratiti pozornost na podatke o fizikalno-kemijskim svojstvima, zatim toksikološke podatke, upozorenja i druge korisne informacije kao one o sigurnom transport, uporabi i odlaganju proizvoda i ambalaže. U tekstu se također podsjeća da se proizvod i ambalaža ni u kom slučaju ne smije odlagati u okoliš.

