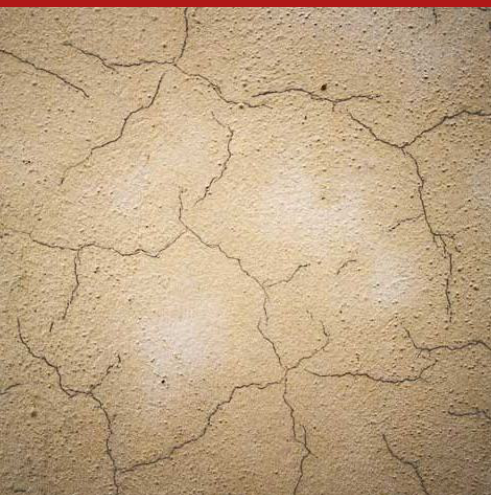


Protech Sil Filler



CARINSKI KOD: 3209 9000
KOMPONENTE: Jednokomponentna
IZGLED: Tekućina
DOSTUPNE BOJE: Zatražite dostupne boje
PAKIRANJA I DIMENZIJE: Secchio 25 kg

DOPUŠTENE PODLOGE

Žbuka (gips) - Cement-based or lime-based mortars - Drywall - Plaster (gypsum) - Vlaskasti cement




METODE PRIMJENE

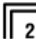


Četka - Valjak za boju

ČIŠĆENJE ALATA

Voda

OSNOVNE ZNAČAJKE

-  Gustoća: 1.69 kg/dm³
-  Nije zapaljivo
-  Rok trajanja: 12 mjeseci

-  Nanosi se u dva sloja
-  Otporno na UV-zrake
-  Temperatura na kojoj se upotrebljava: +5 / +30 °C

TEHNIČKE SPECIFIKACIJE

pH **13**

10' a 150°C
Dry residue **66.5 %**

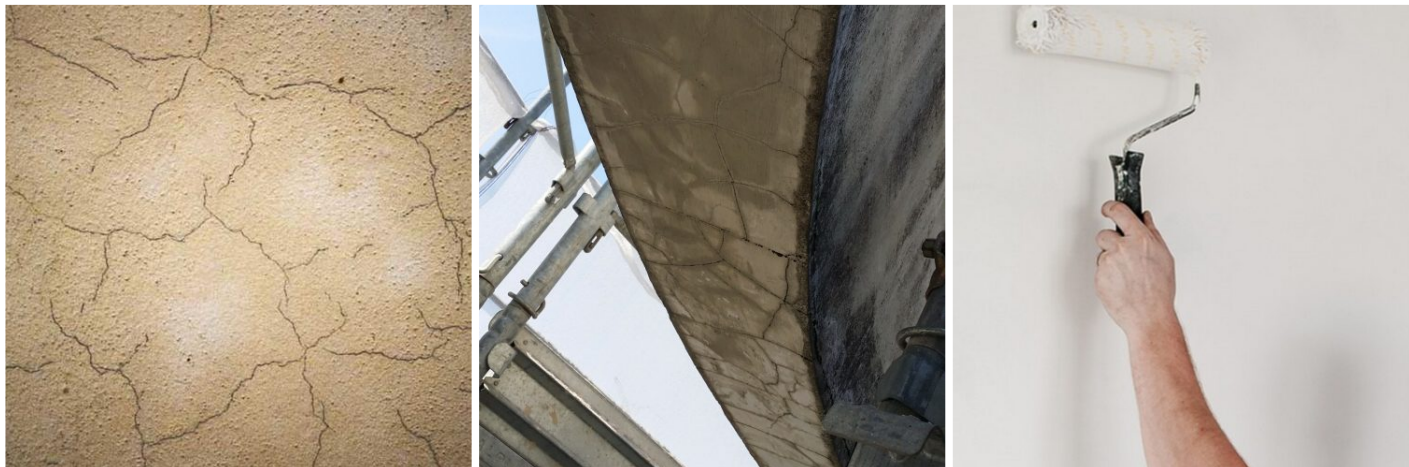
Viscosity **4000-4600 cP**



SKLADIŠTENJE I ČUVANJE

Protect from freezing. Čuvati proizvod u originalnom pakiranju, u dobro prozračenom i suhom prostoru, izbjegavajući mraz i izravno sunčevo svjetlo. Neprimjereno skladištenje proizvoda može imati za posljedicu gubitak reološkog svojstva

FOTOGALERIJA



UPOZORENJA I MJERE OPREZA

Tehnički podaci i podaci o učincima navedeni u ovom dokumentu rezultat su laboratorijskog ispitivanja provedenog u kontroliranom okruženju te mogu pokazivati znatno drugačije rezultate od onih dobivenih pod drugačijim uvjetima na terenu. Nužno je provesti prethodne testove u stvarnim uvjetima primjene.

Korisnik je obavezan provjeriti Tehničke listove sa sigurnosnim podacima i obratiti pozornost na podatke o fizikalno-kemijskim svojstvima, zatim toksikološke podatke, upozorenja i druge korisne informacije kao one o sigurnom transport, uporabi i odlaganju proizvoda i ambalaže. U tekstu se također podsjeća da se proizvod i ambalaža ni u kom slučaju ne smije odlagati u okoliš.

