

Repar Tix

Tiksotropni, reoplastični, konstrukcijski cementni mort ojačan vlaknima.



Konstrukcijski cementni mort, tiksotropan, reoplastičan, kompozitan, s kompenziranim skupljanjem, na bazi visokootpornih cementa, superpucolanskih punila, sredstava protiv skupljanja, plastifikatora, stabilizatora, antikoroziivnih i antialergijskih aditiva, selektiranih agregata i polipropilenskih vlakana. Repar Tix, pomiješan s vodom prema omjerima navedenim na pakiranju, postaje mort izuzetne obradivosti koji se može nanositi na vertikalne površine ili na donje strane armiranobetonskih konstrukcija bez curenja, čak i u velikim debljinama, i bez potrebe za oplatom.

CARINSKI KOD: 3824 5090

KOMPONENTE: Jednokomponentna

IZGLED: Prah

DOSTUPNE BOJE: Siva

PAKIRANJA I DIMENZIJE: Vreća 25 kg - Vreća 20 kg - Pallet: 50 x (Vreća 25 kg)

DOBIVENE CERTIFIKACIJE I PROPISI



ZNAČAJKE I PREDNOSTI

Tiksotropni konstrukcijski mort Repar Tix može se dodatno poboljšati dodavanjem 0,25% aditiva Fluid SRA, koji smanjuje i plastično i hidrauličko skupljanje. Fluid SRA štiti proces očvršćivanja morta te, u kombinaciji s Repar Tixom, predstavlja napredno tehnološko rješenje koje smanjuje brzo isparavanje vode i potiče razvoj hidratacijskih reakcija. Zahvaljujući interakciji s komponentama cementa, omogućuje smanjenje konačnog skupljanja za 20-50% u odnosu na standardni Repar Tix pripremljen samo s vodom. Za postizanje optimalnih fizikalno-mehaničkih svojstava preporučuje se vlažno njegovanje tijekom prvih 48-72 sata.

PODRUČJA PRIMJENE

Primjena: sanacije, popravci, strukturne obnove, rekonstrukcija zaštitnog sloja betona (pokrov armature), izrada trajnih i pouzdanih obloga u građevinskim, civilnim, hidrauličkim i industrijskim objektima od betona i zidane konstrukcije.

DOPUŠTENE PODLOGE

Beton - Montažni beton - Opeka - Mješoviti zidovi (opeka i kamen) - Kameni zidovi - Stijena



PRIPREMA PODLOGE

Podloge moraju biti čiste, bez nečistoća, slabih i nevezanih dijelova, prašine itd., te zasićene vodom do stanja „zasićeno, ali površinski suho“. Potrebno je osigurati odgovarajuće hrapavljenje površine (npr. frezanjem, pjeskarenjem itd.) radi postizanja maksimalne adhezije; najbolji rezultati postižu se hidrorazaranjem pod visokim tlakom. Potrebno je otkriti i očistiti armaturu zahvaćenu korozijom, uklanjanjem hrđe (pjeskarenjem ili abrazivnim četkama). Preporučuje se prethodna primjena konsolidacijskog i alkalizirajućeg sredstva Consilex San na izloženim površinama prije sanacije.

NAČIN PRIMJENE

U miješalicu uliti 2/3 ukupne količine vode (oko 2,5 litara po vreći), postupno dodavati proizvod i ostatak vode dok se ne dobije homogena smjesa željene konzistencije bez grudica. Osigurati zaštitu i vlažno njegovanje tijekom očvršćivanja. Dodavanje proizvoda Bond HG u vodu za miješanje (oko 0,5-0,7 kg po vreći) značajno poboljšava prionjivost, vodonepropusnost, obradivost, oblikovnost i deformabilnost. Veće debljine sloja, statički zahtjevi ili potreba za monolitnošću mogu zahtijevati ugradnju odgovarajuće armature (npr. zavarene mreže), pričvršćene za podlogu pomoću proizvoda Syntech Profix, GROUT MICROJ ili Repar Tix G2.

METODE PRIMJENE

Cazzuola - Lopatica za zaglađivanje - Gunitatrice - Stroj za žbukanje - Špatula

ČIŠĆENJE ALATA

Voda


OSNOVNE ZNAČAJKE

 Maksimalan promjer agregata: 1.5 mm

 Miješa se s vodom: 16-18 %


 Nije zapaljivo


 Rok trajanja: 12 mjeseci


 Use wearing protective gloves

 Max. preporučena debljina: 3-4 cm

 Min. preporučena debljina: 5 mm

 Otporno na UV-zrake

 Temperatura na kojoj se upotrebljava: +5 / +35 °C

 Vrijeme za obradu nakon miješanja: 60 min



TEHNIČKE SPECIFIKACIJE

UNI EN 12190

Tlačna čvrstoća na 1 dana $\geq 19 \text{ N/mm}^2$

UNI EN 196/1

Flexural strength at 1 day $> 3.5 \text{ N/mm}^2$

UNI EN 13295

Resistance to carbonatation **1.5 mm**

UNI EN 13687-1

Determination of thermal compatibility * $> 2 \text{ MPa}$

Water/binder ratio **0.38**

UNI EN 1015-6

Density **2170 kg/m³**

Darcy nepropusnost **1 x 10 E-10 cm/s**

UNI PdR 88:2020

Total recycled content $\geq 3.9 \%$

UNI EN 12190

Compressive strength after 28 days $\geq 55 \text{ N/mm}^2$

UNI EN 196/1

Flexural strength after 28 days $\geq 8 \text{ N/mm}^2$

UNI EN 13036-4

Skid resistance **51 mm**

UNI EN 1542

Čvrstoća prijanjanja * $> 2 \text{ N/mm}^2$

EN 13501-1

Reaction to fire **A1**

pH > 12.5

UNI EN 13057

Kapilarnog upijanja **0.30 kg•h^{0.5}/m²**

UNI EN 1015-17

Chloride content $< 0.01 \%$

EN 13142

Static elastic modulus $> 21000 \text{ N/mm}^2$

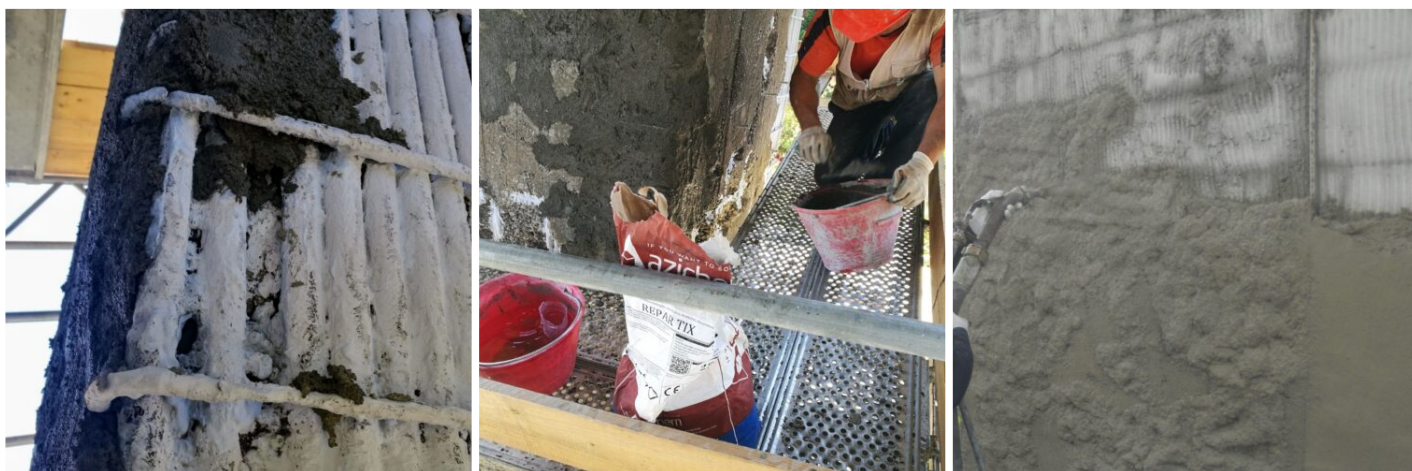
POTROŠNJA

Potrošnja: približno 19 kg/m² Repar Tix za svaki centimetar debljine (oko 1900 kg/m³).

SKLADIŠTENJE I ČUVANJE

Čuvati proizvod u originalnom pakiranju, u dobro prozračenom i suhom prostoru, izbjegavajući mraz i izravno sunčevo svjetlo.

FOTOGALERIJA



Proizvodi i distribuira **AZICHEM srl**
Via Giovanni Gentile, 16/A - 46044 Goito (MN), Italy
Tel: +39 0376.604185 / 604365
Fax: +39 0376 604398
www.azichem.com - info@azichem.com

Ažurirano dana **30-04-2026**
Uvjeti prodaje i pravne napomene dostupni na
<https://www.azichem.com/opci-uvjeti-prodaje>
Ukupan broj stranica ovog dokumenta: 4

UPOZORENJA I MJERE OPREZA

Tehnički podaci i podaci o učincima navedeni u ovom dokumentu rezultat su laboratorijskog ispitivanja provedenog u kontroliranom okruženju te mogu pokazivati znatno drugačije rezultate od onih dobivenih pod drugačijim uvjetima na terenu. Nužno je provesti prethodne testove u stvarnim uvjetima primjene.

Korisnik je obavezan provjeriti Tehničke listove sa sigurnosnim podacima i obratiti pozornost na podatke o fizikalno-kemijskim svojstvima, zatim toksikološke podatke, upozorenja i druge korisne informacije kao one o sigurnom transport, uporabi i odlaganju proizvoda i ambalaže. U tekstu se također podsjeća da se proizvod i ambalaža ni u kom slučaju ne smije odlagati u okoliš.

