

Sanfluens



CARINSKI KOD: 3824 5090
KOMPONENTE: Jednokomponentna
IZGLED: Prah
DOSTUPNE BOJE: Siva
PAKIRANJA I DIMENZIJE: Vreća 25 kg - Pallet: 50 x (Vreća 25 kg)

DOBIVENE CERTIFIKACIJE I PROPISI



DOPUŠTENE PODLOGE

Cement-based or lime-based mortars - Opeka - Mješoviti zidovi (opeka i kamen) - Kameni zidovi - Lime and lime-cement plasters and mortars

METODE PRIMJENE

Colatura - Iniezione - Pompa

ČIŠĆENJE ALATA

Voda

OSNOVNE ZNAČAJKE

Dosage: 1.50 - 1.55 kg/dm³

Rok trajanja: 12 mjeseci

Vrijeme za obradu nakon miješanja: 60 min

Miješa se s vodom: 22-24 %

Temperatura na kojoj se upotrebljava: +6 / +30 °C

TEHNIČKE SPECIFIKACIJE

UNI EN 1015-11

Tlačna čvrstoća > **20 N/mm²**

UNI EN 1015-18

Kapilarnog upijanja **0.53 kg•h^{0.5}/m²**

Resistant to sulfates and immersion in sea water

UNI EN 1015-18

Water penetration after capillary absorption **2.4 mm**

EN 1745

Thermal conductivity **0.67 W/mK**

EN 1745

Permeability to water vapor **15/35 μ**

UNI EN 1015-11

Čvrstoća na savijanje > **6 N/mm²**

UNI EN 1015-6

Density **1980 kg/m³**

UNI EN 1015-17

Chloride content **0.0082 %**

UNI EN 1015-12

Čvrstoća prijanjanja **1.2 N/mm²**

Static elastic modulus **12000 MPa**

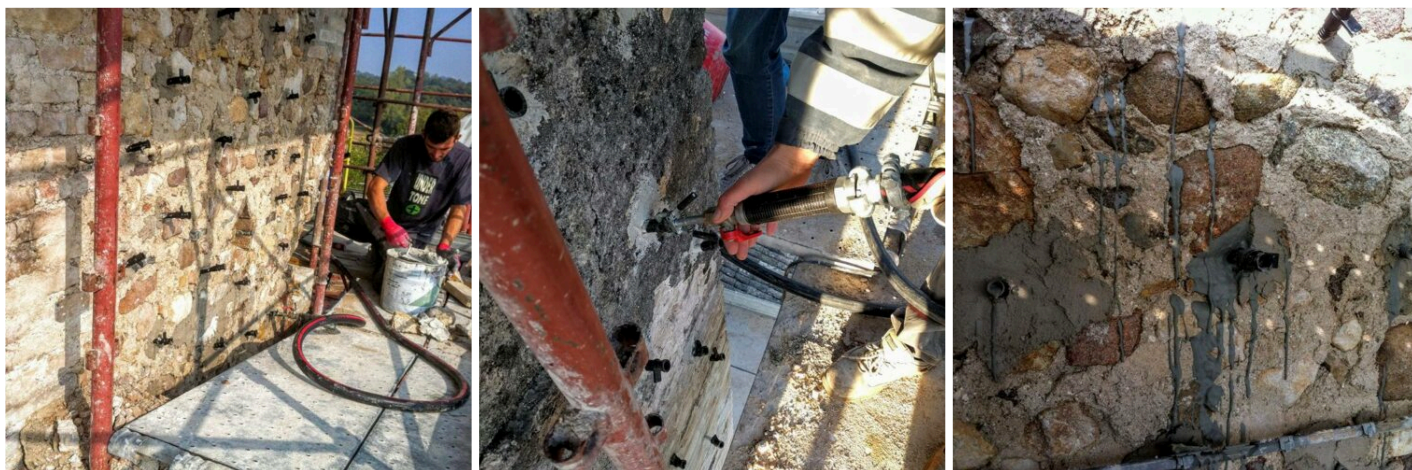
UNI PdR 88:2020

Total recycled content **≥ 6.1 %**

SKLADIŠTENJE I ČUVANJE

Čuvati proizvod u originalnom pakiranju, u dobro prozračenom i suhom prostoru, izbjegavajući mraz i izravno sunčevo svjetlo. Neprimjereno skladištenje proizvoda može imati za posljedicu gubitak reološkog svojstva. Zaštititi proizvod od vlage zraka.

FOTOGALERIJA



UPOZORENJA I MJERE OPREZA

Tehnički podaci i podaci o učincima navedeni u ovom dokumentu rezultat su laboratorijskog ispitivanja provedenog u kontroliranom okruženju te mogu pokazivati znatno drugačije rezultate od onih dobivenih pod drugačijim uvjetima na terenu. Nužno je provesti prethodne testove u stvarnim uvjetima primjene.

Korisnik je obavezan provjeriti Tehničke listove sa sigurnosnim podacima i obratiti pozornost na podatke o fizikalno-kemijskim svojstvima, zatim toksikološke podatke, upozorenja i druge korisne informacije kao one o sigurnom transport, uporabi i odlaganju proizvoda i ambalaže. U tekstu se također podsjeća da se proizvod i ambalaža ni u kom slučaju ne smije odlagati u okoliš.

