

Sanavel



CARINSKI KOD: 3209 9000
KOMPONENTE: Jednokomponentna
IZGLED: Tekućina
DOSTUPNE BOJE: Zatražite dostupne boje
PAKIRANJA I DIMENZIJE: Secchio 4 l - Secchio 14 l

DOPUŠTENE PODLOGE

Žbuka (gips) - Beton - Cement-based or lime-based mortars - Montažni beton - Paint




METODE PRIMJENE



Četka - Valjak za boju - Raspršivač

ČIŠĆENJE ALATA

Voda

OSNOVNE ZNAČAJKE

-  Bez otapala
-  Nanosi se u dva sloja
-  Temperatura na kojoj se upotrebljava: +5 / +30 °C

-  Gustoća: 1.61 kg/dm³
-  Rok trajanja: 12 mjeseci

TEHNIČKE SPECIFIKACIJE

EN 13300 - categoria
Wet abrasion resistance 3

UNI EN 1015-19
Breathability 7.5 μ

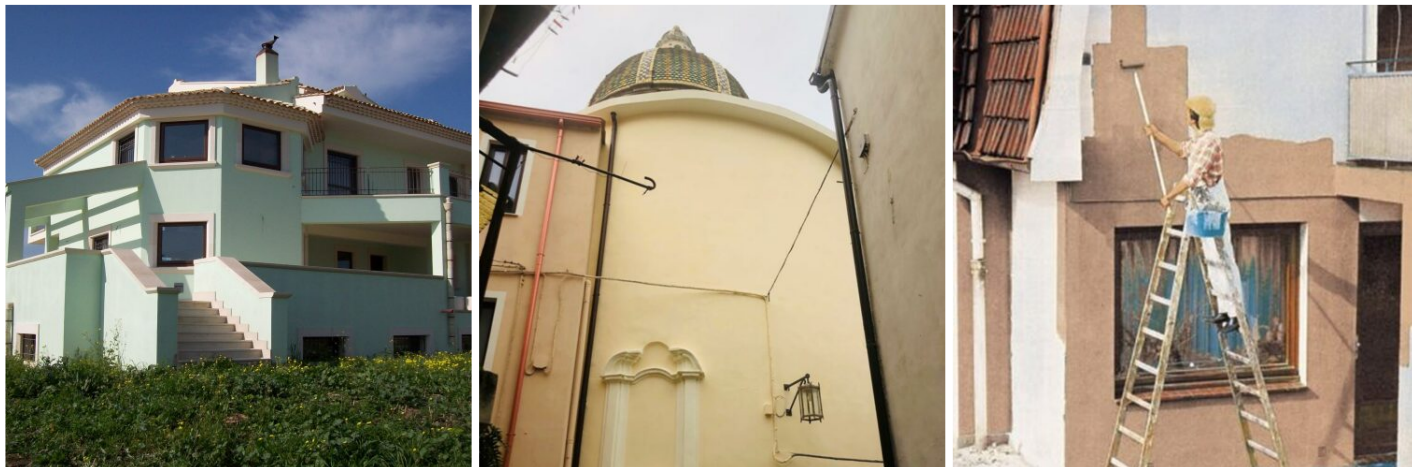
Dry residue 58 %



SKLADIŠTENJE I ČUVANJE

Protect from freezing. Čuvati proizvod u originalnom pakiranju, u dobro prozračenom i suhom prostoru, izbjegavajući mraz i izravno sunčevo svjetlo. Neprimjereno skladištenje proizvoda može imati za posljedicu gubitak reološkog svojstva

FOTOGALERIJA



UPOZORENJA I MJERE OPREZA

Tehnički podaci i podaci o učincima navedeni u ovom dokumentu rezultat su laboratorijskog ispitivanja provedenog u kontroliranom okruženju te mogu pokazivati znatno drugačije rezultate od onih dobivenih pod drugačijim uvjetima na terenu. Nužno je provesti prethodne testove u stvarnim uvjetima primjene.

Korisnik je obavezan provjeriti Tehničke listove sa sigurnosnim podacima i obratiti pozornost na podatke o fizikalno-kemijskim svojstvima, zatim toksikološke podatke, upozorenja i druge korisne informacije kao one o sigurnom transport, uporabi i odlaganju proizvoda i ambalaže. U tekstu se također podsjeća da se proizvod i ambalaža ni u kom slučaju ne smije odlagati u okoliš.

