

Syntech AS 21

Epoksidno punilo, tiksotropno, za popravke, pričvršćivanje i betonske ploče



Dvokomponentni, strukturni epoksidni ljepljivi kit, s mekom, tiksotropnom konzistencijom, maziv (pasta za oblikovanje), za sidrenje čeličnih spojnika, brtvljenje prolaznih rupa u betonu, lijepljenje čeličnih ploča na betonske podloge, kao pomoćni proizvod za ugradnju cestovnih spojeva, za rekonstrukciju drvenih završnih kapa, popravak pukotina, pričvršćivanje elastičnih traka iz obitelji Elastotex, rekonstrukciju nedostajućih geometrija, pričvršćivanje injektora, obnovu spojeva u betonskim kolnicima itd.

CARINSKI KOD: 3214 9000

KOMPONENTE: Dvokomponentna

IZGLED: Paste + Paste

DOSTUPNE BOJE: Siva

PAKIRANJA I DIMENZIJE: Kit: 1 Barattolo 1 kg [A] + 1 Barattolo 1 kg [B] - Kit: 1 Latta 5 kg [A] + 1 Latta 5 kg [B]

DOBIVENE CERTIFIKACIJE I PROPISI



ZNAČAJKE I PREDNOSTI

Syntech AS 21 ima visoku otpornost na vodu, soli, ugljikovodike, agresivne otopine, razne razrijeđene kisele i lužnate otopine, fiziološke otopine itd. Zahvaljujući svojoj mekoj i tiksotropnoj konzistenciji, Syntech AS 21 ima izvrsnu razmazujuće svojstvo i lako se nanosi čak i na blago ili neporozne materijale, što ga čini idealnim ljeplilom za lijepljenje svih elastičnih traka u našoj Elastotex liniji, uključujući visoko elastičnu i otpornu Elastotex 250 Combi traku, koja se sastoji od posebnog elastomernog sloja u Hypalonu. Izvrsno prianja i na PVC i plastične materijale.

PODRUČJA PRIMJENE

Konstruktivno ojačanje nosivih elemenata (greda, stupova itd.) lijepljenjem čeličnih ploča za beton. Rekonstrukcija spojeva u betonskim podovima. Kruto strukturno lijepljenje (betonska ploča) montažnih elemenata i artefakata izrađenih od širokog spektra građevinskih materijala: betona, čelika, stakla, drva, mramora, opeke, kamena itd. Sidrenje, lijepljenje i pričvršćivanje spojnika, zateznih šipki itd. Pričvršćivanje elastičnih traka iz obitelji Elastotex. Rekonstrukcija drvenih završnih kapa, popravak pukotina, rekonstrukcija nedostajućih geometrija na raznim podlogama. Posebno dizajnirano za završno brtvljenje plastičnih odstoynika oplate.

DOPUŠTENE PODLOGE

Beton - Montažni beton - Wood - Podna glazura - Stijena - Steel



PRIPREMA PODLOGE

Površine za nanošenje moraju biti pravilno pripremljene i dovoljno otporne: bez prašine, masnoće, prljavštine, rastresitih i/ili rastresitih čestica te bez vidljive površinske vlage. Za podove se također preporučuje prethodno pjeskarenje ili glodanje površina za lijepljenje. Metalni elementi moraju se pjeskariti do gotovo bijelog metalnog izgleda.

NAČIN PRIMJENE

Osigurajte dobro prozračivanje prostora i nosite osobnu zaštitnu opremu navedenu u sigurnosno-tehničkom listu. Pomiješajte komponentu B s komponentom A, pazite da sakupite sav materijal iz spremnika i dobro promiješajte miješalicom niske brzine (ili prikladnim ručnim alatom) dok se ne dobije homogena smjesa, što se odlikuje ujednačenom bojom i odsutnošću grudica. Nanesite na površine pomoću lopatica, gleterica itd. Dovršite potrebne radnje unutar roka trajanja proizvoda. Ne nanositi po kišnim danima; ne nanositi na vlažne ili mokre površine; ne nanositi na praškaste površine; proizvod upotrijebite odmah nakon miješanja.





METODE PRIMJENE



Cazzuola - Špatula

ČIŠĆENJE ALATA

Thinner for resins

OSNOVNE ZNAČAJKE

-  Gustoća: 1.6 kg/l
-  Rok trajanja: 12 mjeseci
-  Use wearing protective glasses
-  Vrijeme za obradu nakon miješanja: 60 min

- A:B** Mixing ratio: 1:1
-  Temperatura na kojoj se upotrebljava: +10 / +35 °C
-  Use wearing protective gloves

TEHNIČKE SPECIFIKACIJE

EN 12188
Shear strength **16.1 MPa**

Complete hardening at 20°C **7 gg**

EN 12614
Glass transition temperature > **60 °C**

EN 1015-12
Adhesion on PVC (direct traction) > **7 MPa**

EN 1015-12
Adhesion on Elastotex 250 Combi (direct traction) > **8 MPa**

EN 1542
Concrete adhesion (direct traction) > **3 MPa**

EN 13350-1
Fire resistance **B-s1. d0**

UNI EN 12190
Tlačna čvrstoća **55 MPa**

EN 13412
Static elastic modulus **4.1 GPa**

POTROŠNJA

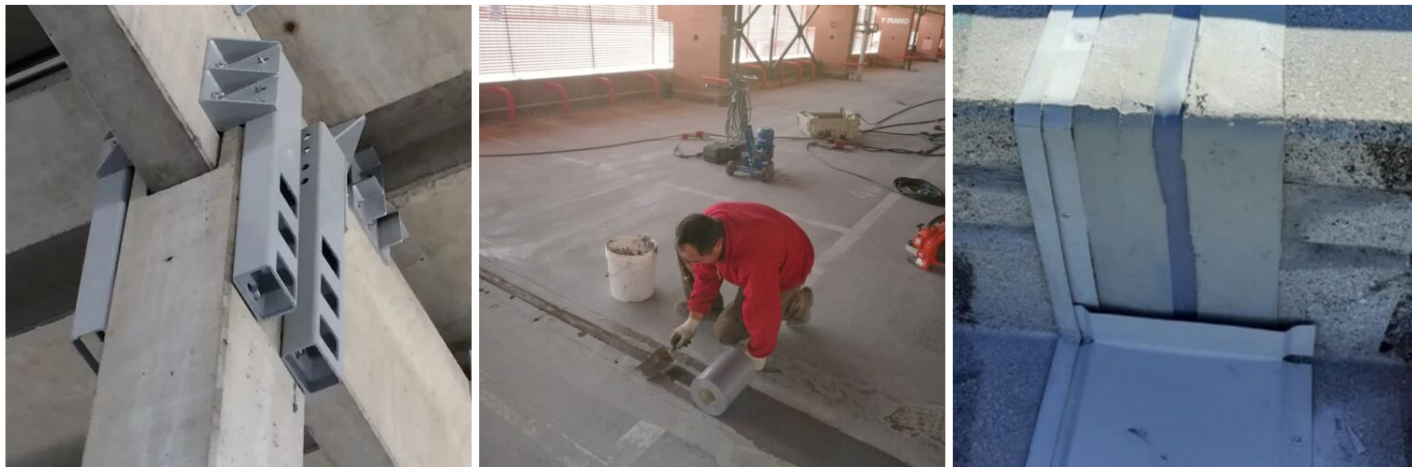
Otprilike 1,6 kg Syntech AS 21 za svaki kubni decimetar volumena koji treba napuniti.



SKLADIŠTENJE I ČUVANJE

Čuvati proizvod u originalnom pakiranju, u dobro prozračenom i suhom prostoru, izbjegavajući mraz i izravno sunčevo svjetlo. Neprimjereno skladištenje proizvoda može imati za posljedicu gubitak reološkog svojstva. Opened containers must be used immediately.

FOTOGALERIJA



STAVKA TROŠKOVNIKA

Konstruktivno lijepljenje

Isporuka i ugradnja dvokomponentne, tiksotropne epoksidne smole, tipa Syntech AS 21 tvrtke Azichem srl, s CE certifikatom sukladno normi EN 1504/4, za operacije konstrukcijskog ojačanja izvedene lijepljenjem elemenata od betona, čelika ili kompozitnih materijala, nanošenjem špahtlom na obje plohe elemenata koje se lijepe. Kontaktne površine moraju biti savršeno čiste i bez nekoherentnih dijelova, prašine, cementnog mlijeka, starih premaza, hrđe i kamenca. U slučaju konstrukcijskih ojačanja dodavanjem čelika (béton plaqué) potrebno je osigurati da je metalna površina očišćena do stupnja SA 2½ prema ljestvici Svensk Standard. Potrošnja 1,6 kg/dm³.

Lijepljenje elastičnih hidroizolacijskih traka

Isporuka i ugradnja konstrukcijske, dvokomponentne epoksidne smole, tipa Syntech AS 21 tvrtke AZICHEM Srl, s CE certifikatom sukladno normi EN 1504/4, za lijepljenje elastičnih hidroizolacijskih traka linije Elastotex tvrtke Azichem Srl. Kontaktne površine moraju biti savršeno čiste i bez nekoherentnih dijelova, prašine, cementnog mlijeka, starih premaza, hrđe i kamenca. Potrošnja 1,6 kg/dm³

Tehničke karakteristike Syntech AS 21 tvrtke AZICHEM srl:

- Prianjanje na beton (izravno istezanje) (EN 1542): > 3 MPa
- Potpuno očvršćivanje: 7 dana
- Tlačna čvrstoća (EN 12190): 55 MPa
- Otpornost na požar (EN 13350)-1: B-s1. d0
- Otpornost na smicanje (EN 12188): 16.1 MPa
- Temperatura staklastog prijelaza (EN 12614): 67°C
- Modul elastičnosti pri tlaku (EN 13412): 4100 MPa
- Linearno skupljanje (EN 12617-1): 0,001%



DODATNI SADRŽAJI

Syntech AS 21 certificiran je prema usklađenoj normi UNI EN 1504-4:2004 (Proizvodi i sustavi za zaštitu i popravak betonskih konstrukcija – Konstrukcijsko lijepljenje) u sustavu ocjenjivanja 2+. U donjoj tablici prikazane su performanse postignute proizvodom:

Osnovne značajke	Svojstvo	Usklađena tehnička specifikacija
TGA DSC (termogravimetrija)	67°C	UNI EN ISO 11358
Vrijeme obradivosti u posudi (pot life)	90'	UNI EN ISO 9514
Tlačna čvrstoća	55 MPa	UNI EN 12190
Modul elastičnosti pri savijanju	3800 MPa	UNI EN ISO 178
Otpornost na smicanje	16,1 MPa	UNI EN 12188
Otvoreno vrijeme	120'	UNI EN 12189
Modul elastičnosti pri tlaku	4100 MPa	UNI EN 13412
Temperatura staklastog prijelaza	67°C	UNI EN 12614
Koeficijent toplinskog širenja	18x10 ⁻⁶ /K	UNI EN1770
Skupljanje nakon očišćavanja	0,001%	UNI EN 12617-1
Prikladnost za injektiranje	Otkid betona (CLS)	UNI EN12618-2
Prianjanje pri tlačno-savitnom opterećenju	Kohezivni lom betona (CLS)	UNI EN12636
Trajnost na smicanje nakon izlaganja vlazi i temperaturi	Lom betona (CLS)	UNI EN 13733

UPOZORENJA I MJERE OPREZA

Tehnički podaci i podaci o učincima navedeni u ovom dokumentu rezultat su laboratorijskog ispitivanja provedenog u kontroliranom okruženju te mogu pokazivati znatno drugačije rezultate od onih dobivenih pod drugačijim uvjetima na terenu. Nužno je provesti prethodne testove u stvarnim uvjetima primjene.

Korisnik je obvezan provjeriti Tehničke listove sa sigurnosnim podacima i obratiti pozornost na podatke o fizikalno-kemijskim svojstvima, zatim toksikološke podatke, upozorenja i druge korisne informacije kao one o sigurnom transport, uporabi i odlaganju proizvoda i ambalaže. U tekstu se također podsjeća da se proizvod i ambalaža ni u kom slučaju ne smije odlagati u okoliš.

