

Syntech Roadware



CARINSKI KOD: 3909 5090
KOMPONENTE: Jednokomponentna
IZGLED: Tekućina
DOSTUPNE BOJE: Grigio scuro
PAKIRANJA I DIMENZIJE: Cartuccia bi-mix 600 ml

DOPUŠTENE PODLOGE

Beton

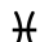
METODE PRIMJENE


Pistola dosatrice

ČIŠĆENJE ALATA


Nitro thinner

OSNOVNE ZNAČAJKE

 Adhesion to the substrate: 13.7 MPa

 Use wearing protective gloves

A:B Mixing ratio: 1:1

 Vrijeme za obradu nakon miješanja: 10 min



TEHNIČKE SPECIFIKACIJE

Viscosity < **9 mPas**

VOC content **5.5 g/l**

Longitudinal elongation at break **6 %**

at **22°C**

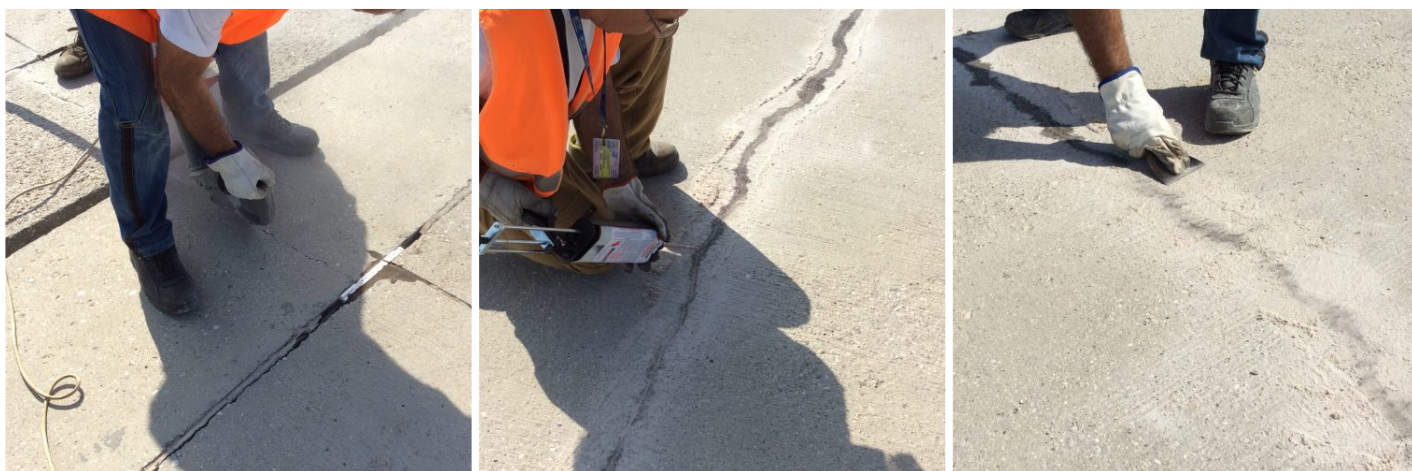
Hardness **72D**

Tensile strength **30 MPa**

SKLADIŠTENJE I ČUVANJE

Čuvati proizvod u originalnom pakiranju, u dobro prozračenom i suhom prostoru, izbjegavajući mraz i izravno sunčevo svjetlo. Neprimjereno skladištenje proizvoda može imati za posljedicu gubitak reološkog svojstva. Opened containers must be used immediately.

FOTOGALERIJA



UPOZORENJA I MJERE OPREZA

Tehnički podaci i podaci o učincima navedeni u ovom dokumentu rezultat su laboratorijskog ispitivanja provedenog u kontroliranom okruženju te mogu pokazivati znatno drugačije rezultate od onih dobivenih pod drugačijim uvjetima na terenu. Nužno je provesti prethodne testove u stvarnim uvjetima primjene.

Korisnik je obavezan provjeriti Tehničke listove sa sigurnosnim podacima i obratiti pozornost na podatke o fizikalno-kemijskim svojstvima, zatim toksikološke podatke, upozorenja i druge korisne informacije kao one o sigurnom transport, uporabi i odlaganju proizvoda i ambalaže. U tekstu se također podsjeća da se proizvod i ambalaža ni u kom slučaju ne smije odlagati u okoliš.

